


МИНИСТЕРСТВО ОБРАЗОВАНИЯ И НАУКИ РЕСПУБЛИКИ ТАТАРСТАН

ГАПОУ «Казанский педагогический колледж»

Рассмотрен и утвержден на заседании
предметно-цикловой комиссии
преподавателей информационных
технологий

Протокол № 4 от 10.05 2021 года
Председатель ПЦК
 /Ф.М.Саляхова/

УТВЕРЖДАЮ

Заместитель директора по учебной работе
ГАПОУ «Казанский педагогический
колледж»



/Гаффарова С.М./

ФОНД ОЦЕНОЧНЫХ СРЕДСТВ
ПРОФЕССИОНАЛЬНОГО МОДУЛЯ 04
Обеспечение проектной деятельности

Специальность 09.02.05 Прикладная информатика

2021 год

Содержание

1. Общие положения	3
2. Формы контроля и оценивания элементов профессионального модуля	3
3. КОНТРОЛЬНО - ОЦЕНОЧНЫЕ МАТЕРИАЛЫ.....	6
Основы проектной деятельности	6
Технология разработки цифровых образовательных проектов.....	9
Экономико-правовое обеспечение проектной деятельности	13
4. Материалы для квалификационного экзамена.....	34

1. Общие положения

Оценочные средства предназначены для контроля и оценки образовательных достижений обучающихся, освоивших программу профессионального модуля 04 «Обеспечение проектной деятельности».

Оценочные средства включают контрольные материалы для проведения текущего контроля, промежуточной аттестации в форме зачета/дифференцированного зачета/экзамена и квалификационного экзамена.

Оценочные средства профессионального модуля 04 «Обеспечение проектной деятельности» в соответствии с программой подготовки специалистов среднего звена по специальности 09.02.05 Прикладная информатика и рабочей программой профессионального модуля 04 «Обеспечение проектной деятельности». Результатом освоения профессионального модуля является готовность обучающегося к выполнению вида профессиональной деятельности Обеспечение проектной деятельности, и составляющих его профессиональных компетенций, а также общие компетенции, формирующиеся в процессе освоения ПМ в целом.

Формой аттестации по профессиональному модулю является экзамен: (квалификационный). Итогом экзамена является однозначное решение: «вид профессиональной деятельности освоен на оценку».

2. Формы контроля и оценивания элементов профессионального модуля

Элемент модуля	Форма контроля и оценивания	
	Промежуточная аттестация	Текущий контроль
Основы проектной деятельности	-	Выполнение тестовых заданий
Технология разработки цифровых образовательных проектов	-	Выполнение тестовых заданий
Экономико-правовое обеспечение проектной деятельности	-	Выполнение тестовых заданий

Результаты освоения модуля, подлежащие проверке на экзамене (квалификационном).

2.1. В результате аттестации по профессиональному модулю осуществляется комплексная проверка следующих профессиональных и общих компетенций:

- ПК 4.1. Обеспечивать содержание проектных операций.
- ПК 4.2. Определять сроки и стоимость проектных операций.
- ПК 4.3. Определять качество проектных операций.
- ПК 4.4. Определять ресурсы проектных операций.
- ПК 4.5. Определять риски проектных операций.

ОК 1. Понимать сущность и социальную значимость своей будущей профессии, проявлять к ней устойчивый интерес.

ОК 2. Организовывать собственную деятельность, определять методы и способы выполнения профессиональных задач, оценивать их эффективность и качество.

ОК 3. Решать проблемы, оценивать риски и принимать решения в нестандартных ситуациях.

ОК 4. Осуществлять поиск, анализ и оценку информации, необходимой для постановки и решения профессиональных задач, профессионального и личностного развития.

ОК 5. Использовать информационно-коммуникационные технологии для совершенствования профессиональной деятельности.

ОК 6. Работать в коллективе и команде, обеспечивать ее сплочение, эффективно общаться с коллегами, руководством, потребителями.

ОК 7. Ставить цели, мотивировать деятельность подчиненных, организовывать и контролировать их работу с принятием на себя ответственности за результат выполнения заданий.

ОК 8. Самостоятельно определять задачи профессионального и личностного развития, заниматься самообразованием, осознанно планировать повышение квалификации.

ОК 9. Быть готовым к смене технологий в профессиональной деятельности

Таблица 2.1

Профессиональные и общие компетенции, которые возможно сгруппировать для проверки	Показатели оценки результата	Формы и методы контроля оценки
ПК 4.1 – 4.5 ОК 1-9	уметь: выполнять деятельность по проекту в пределах зоны ответственности; описывать свою деятельность в рамках проекта; сопоставлять цель своей деятельности с целью проекта; определять ограничения и допущения своей деятельности в рамках проекта; работать в виртуальных проектных средах; определять состав операций в рамках своей зоны ответственности;	Выполнение тестовых заданий, выполнение заданий для квалификационного экзамена
ПК 4.1 – 4.5 ОК 1-9	использовать шаблоны операций; определять стоимость проектных операций в рамках своей деятельности; определять длительность операций на основании статистических данных; осуществлять подготовку отчета об исполнении операции; определять изменения стоимости операций;	Выполнение тестовых заданий, выполнение заданий для квалификационного экзамена

<p>ПК 4.1 – 4.5 ОК 1-9</p>	<p>определять факторы, оказывающие влияние на качество результата проектных операций; документировать результаты оценки качества; выполнять корректирующие действия по качеству проектных операций; определять ресурсные потребности проектных операций; определять комплектность поставок ресурсов; определять и анализировать риски проектных операций; использовать методы сбора информации о рисках проектных операций; составлять список потенциальных действий по реагированию на риски проектных операций; применять методы снижения рисков применительно к проектным операциям; знать: правила постановки целей и задач проекта; основы планирования; активы организационного процесса; шаблоны, формы, стандарты содержания проекта; процедуры верификации и приемки результатов проекта; теорию и модели жизненного цикла проекта; классификацию проектов; этапы проекта; внешние факторы своей деятельности; список контрольных событий проекта; текущую стоимость ресурсов, необходимых для выполнения своей деятельности; расписание проекта; стандарты качества проектных операций; критерии приемки проектных операций; стандарты документирования оценки качества; список процедур контроля качества; перечень корректирующих действий по контролю качества проектных операций; схемы поощрения и взыскания; дерево проектных операций; спецификации, технические требования к ресурсам; объемно-календарные сроки поставки ресурсов; методы определения ресурсных потребностей проекта; классификацию проектных рисков; методы отображения рисков с помощью диаграмм; методы сбора информации о рисках проекта; методы снижения рисков.</p>	<p>Выполнение тестовых заданий, выполнение заданий для квалификации онного экзамена</p>
--------------------------------	---	---

3. КОНТРОЛЬНО - ОЦЕНОЧНЫЕ МАТЕРИАЛЫ

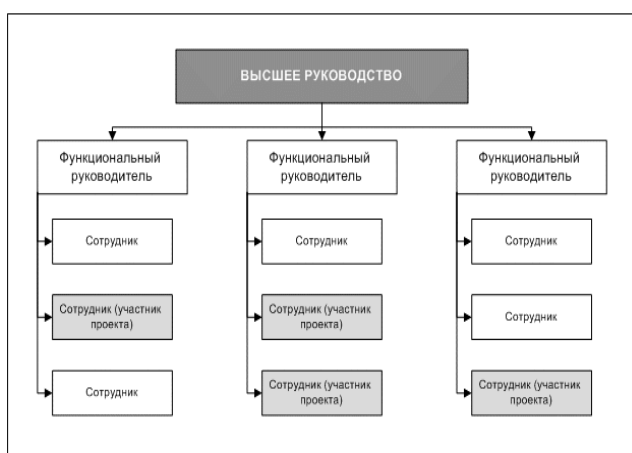
Основы проектной деятельности

3.1. Текущий контроль

1. Производимое изделие или услуга, которое можно измерить и которое может быть как конечным звеном производственной цепи, так и элементом.... -это

- a) Проект
- b) Программа
- c) Фаза
- d) Продукт проекта
- e) Результат проекта
- f) Портфель проект

2. _____ структура управления имеет вид:



3. По степени использования типовых проектных решений различают следующие методы проектирования:

- a) типовое
- b) оригинальное
- c) компьютерное

4. Состояния через которые проходит проект, называют...

- a) Продукт проекта
- b) Фаза
- c) Результат проекта
- d) Портфель проекта
- e) Проект
- f) Программа

5. Набор проектов, программ и других работ, объединенных вместе с целью эффективного управления данными для достижения стратегических целей организации – это

- a) Портфель проекта
- b) Продукт проекта
- c) Результат проекта
- d) Фаза
- e) Проект
- f) Программа

6. Совокупность взаимосвязанных проектов, управление которыми координируется для достижения преимуществ и степени управляемости, недоступных при управлении ими по отдельности.....- это-

- a) Результат проекта
 - b) Проект
 - c) Программа
 - d) Портфель проекта
 - e) Фаза
 - f) Продукт проекта
7. Выбери 4 группы процессов жизненного цикла.
- a) Процессы проекта
 - b) Процессы соглашения
 - c) Процессы предприятия
 - d) Элементные процессы
 - e) Технические процессы
 - f) Системные процессы
8. Модели жизненного цикла:
- a) матричная
 - b) спиральная
 - c) кольцевая
 - d) каскадная
9. По степени адаптивности проектных решений выделяют следующие методы:
- a) реконструкция
 - b) параметризация
 - c) индивидуализация
 - d) реструктуризация
10. Для определения последовательностей операций используется три типа зависимостей:
- a) Внутренняя;
 - b) жесткая;
 - c) нежесткая внешняя;
 - d) внешняя
11. Перечень работ, запланированных для выполнения называется
- a) пакеты работ
 - b) нижний уровень работ
 - c) операции
 - d) список операций
12. По степени автоматизации методы проектирования разделяются на:
- a) компьютерное проектирование
 - b) автоматизированное проектирование
 - c) ручное проектирование
13. Организационная структура называется так же
- a) Текстовый
 - b) Линейный
 - c) Иерархический
 - d) Матричный
14. Единица работ, в результате которой создается конкретный результат по внедрению информационной системы – это...
- a) Операции
 - b) Пакеты работ
 - c) Нижний уровень работ
15. Какой способ разработки иерархической структуры работ описан: 1. Сбор исходной информации. 2. Выбор типа ИСР. 3. Определение степени детализации ИСР.
- a) Снизу вверх
 - b) По диагонали

- c) Сверху вниз
- d) Слева направо

Ключ

№ п/п	Ответы	Количество баллов
1.	d	1
2.	функциональная	2
3.	A,b	2
4.	b	1
5.	a	1
6.	c	1
7.	A,b,c,e	2
8.	B,d	2
9.	A,b,d	2
10.	B,c,d	2
11.	d	1
12.	A,c	2
13.	c	1
14.	a	1
15.	c	1
	Всего	22

Критерии оценивания:

Отметка	Число баллов, необходимое для получения отметки
« 5 » (отлично)	20-22
« 4 » (хорошо)	16-19
« 3 » (удовлетворительно)	12-15
« 2 » (неудовлетворительно)	менее 11

3.2. Промежуточная аттестация

Задания 1. Вы — руководитель проекта. Опишите:

- наименование проекта;
- цели проекта;
- задачи проекта;
- обоснование проекта.

Задание 2. Укажите жизненные циклы и вехи проекта.

Задание 3. Опишите участников проекта и их влияние на проект.

Задание 4. Создайте иерархическую структуру работ проекта.

Критерии оценки:

Отметка «5» (отлично) выставляется за задания, выполненные полностью в соответствии с текстом задания.

Отметка «4» (хорошо) выставляется за выполнение всех заданий, но отдельные из них имеют некоторые недочеты.

Отметка «3» (удовлетворительно) выставляется за частично выполненные задания.

Отметка «2» (неудовлетворительно) выставляется за невыполненные или неверно выполненные задания.

Технология разработки цифровых образовательных проектов

3.1. Текущий контроль

1. Для определения иерархии подотчетности применяется....
 - a) Матрица подотчетности
 - b) Реестр навыков
 - c) Матрица ответственности
2. Навыки и способности, необходимые для выполнения операций проекта, называется...
 - a) Полномочия
 - b) Квалификация
 - c) Ответственность
 - d) Роль
3. Для определения команды проекта существуют требования к ресурсам операции, которые содержатся в ...
 - a) План управления проектом
 - b) Организационные диаграммы
 - c) Активы организационного процесса
4. Работа, которую член команды проекта должен выполнить для завершения операций проекта, называется...
 - a) Полномочия
 - b) Роль
 - c) Ответственность
 - d) Квалификация
5. Распределенный во времени суммарный исходящий денежный поток проекта, используемый для измерения и мониторинга исполнения стоимости проекта, называется...

- a) Длительность операции
 - b) Стоимостная оценка
 - c) Базовый план по стоимости
 - d) Стоимостная оценка
6. Для обеспечения анализа совокупностей навыков компоненты группируются в 4 категории:
- a) реестр навыков;
 - b) стратегические навыки;
 - c) навыки межличностного общения;
 - d) технические навыки;
 - e) административные навыки
7. Знания о планировании команды проекта, накопленные в результате выполненных ранее проектов – это....
- a) Организационные диаграммы
 - b) План управления проектом
 - c) Активы организационного процесса
8. Право задействовать ресурсы проекта, принимать решения и утверждать одобрение действий или результатов, называется...
- a) Ответственность
 - b) Роль
 - c) Полномочия
 - d) Квалификация
9. Существуют различные форматы документирования распределения ролей и ответственности членов команды проекта:
- a) текстовый;
 - b) линейный;
 - c) иерархический;
 - d) матричный.
10. Совокупность взаимосвязанных проектов, управление которыми координируется для достижения преимуществ и степени управляемости, недоступных при управлении ими по отдельности.....- это-
- a) Программа
 - b) Результат проекта
 - c) Проект
 - d) Портфель проекта
 - e) Фаза
 - f) Продукт проекта
11. Метод планирования команды проекта, состоящей из операции по установлению связей с потенциальными членами команды, называется....
- a) Налаживание связей
 - b) Теория организации
12. Инструмент для определения навыков, необходимых членам команды проекта называется
- a) Реестр навыков
 - b) Матрица ответственности
 - c) Матрица подотчетности
13. Обозначение части работ проекта, за выполнение которой несет ответственность определенное лицо, называется
- a) Ответственность
 - b) Полномочия
 - c) Квалификация
 - d) Роль

14. Для определения длительности операций используют следующие инструменты:
- Оценка по трем точкам
 - Параметрическая оценка
 - Метод предшествования
 - Оценка по аналогам
15. Процесс установления стоимости ресурсов проекта, основанный на определенных фактах и допущениях называется:
- Стоимостная оценка
 - Параметры операции
 - Длительность проекта
16. Ориентированный на результаты способ группировки элементов проекта, который упорядочивает и определяет общее содержание проекта, называется:
- Проектная структура
 - Иерархическая структура
 - Офис управления проектом
17. Продолжительность времени, необходимого для выполнения операции, называется...
- Параметры операции
 - Длительность операции
 - Длительность проекта
18. Схематическое отображение плановых операций проекта и логических взаимосвязей (зависимостей) между ними – это
- Сетевые диаграммы
 - Параметры операции
 - Список операций
19. План управления проектом делят на три блока:
- Результаты анализа
 - Базовая линия проекта
 - Управляющие планы
 - Вспомогательные планы
20. Какой метод еще называется «операции на дугах»
- Метод предшествования
 - Метод стрелочных диаграмм
 - Определение зависимостей
 - Шаблоны расписания сети
21. Какой метод еще называется «операции в узлах»
- Метод стрелочных диаграмм
 - Определение зависимостей
 - Метод предшествования
 - Шаблоны расписания сети

Ключ

№ п/п	Ответы	Количество баллов
1.	с	1
2.	б	1
3.	а	1
4.	с	1

5.	b	1
6.	B,c,d,e	2
7.	c	1
8.	c	1
9.	A,c,d	2
10.	a	1
11.	a	1
12.	a	1
13.	d	1
14.	A,b,d	2
15.	a	1
16.	b	1
17.	b	1
18.	a	1
19.	A,b,d	2
20.	b	1
21.	c	1
	Всего	25

Критерии оценивания:

Отметка	Число баллов, необходимое для получения отметки
« 5» (отлично)	23-25
« 4» (хорошо)	18-22
« 3» (удовлетворительно)	13-17
« 2» « (неудовлетворительно)	менее 12

Экономико-правовое обеспечение проектной деятельности

3.1. Текущий контроль

Вариант 1

Часть А

А1. Что не рассматривает сфера проектного управления:

- 1) Ресурсы
- 2) Качество предоставляемого продукта
- 3) Стоимость, Время проекта
- 4) Обоснование инвестиций
- 5) Риски

А2. Жизненный цикл проекта – это:

- 1) стадия проектирования проекта
- 2) временной промежуток между моментом обоснования инвестиций и моментом, когда они окупились
- 3) временной промежуток между моментом появления, зарождения проекта и моментом его ликвидации, завершения
- 4) временной промежуток между моментом получения задания от заказчика и моментом сдачи проекта заказчику

А3. Календарное планирование не включает в себя:

- 1) планирование содержания проекта
- 2) определение последовательности работ и построение сетевого графика
- 3) определение потребностей в ресурсах (люди, машины, механизмы, материалы и т.д.) и расчет затрат и трудозатрат по проекту
- 4) определение себестоимости продукта проекта

А4. Принцип «метода критического пути» заключается в:

- 1) Анализе вероятностных параметров длительностей задач лежащих на критическом пути
- 2) Анализе вероятностных параметров стоимостей задач
- 3) Анализе расписания задач
- 4) Анализе длительностей задач, составляющих критический путь

А5. Какое распределение имеет конечный показатель средней длительности проекта рассчитанный по методу ПЕРТ:

- 1) Гауссовское
- 2) Пуассоновское распределение
- 3) Нормальное распределение
- 4) Треугольное распределение

А6. Что служит горизонтальной осью диаграммы Ганта:

- 1) Перечень ресурсов
- 2) Перечень задач
- 3) Длительность проекта
- 4) Предшествующие задачи

А7. Какое представление является основным в MS Project:

- 1) Диаграмма Ганта

- 2) Использование Ресурсов
- 3) Использование задач
- 4) Сетевой график

A8. Трудовые ресурсы не включают:

- 1) Людей
- 2) Издержки
- 3) Машин
- 4) Оборудование

A9. Материальные ресурсы позволяют моделировать:

- 1) Потребность в материалах и затраты на них
- 2) Оплату заказчиков
- 3) Оплату работ по проекту
- 4) Оплату работникам

A10. Для задач с фиксированными трудозатратами не справедливо:

- 1) При изменении объема работ пересчитывается длительность
- 2) При изменении длительности пересчитывается объем ресурсов
- 3) При изменении длительности и объема ресурсов трудозатраты не меняются
- 4) При изменении длительности и объема ресурсов трудозатраты изменяются

A 11. Базовый план образуется:

- 1) Самостоятельно
- 2) Из фактического плана
- 3) Текущего плана
- 4) Как разность между фактическим и текущим планом

A 12. Перегруженные ресурсы в MS Project:

- 1) Выделяются красным цветом и индикатором красный человечек
- 2) Не выделяются
- 3) Выделяются зеленым цветом
- 4) Выделяются оранжевым цветом

A.13 Какое поле не является настраиваемым:

- 1) Базовая длительность
- 2) Код структуры
- 3) Начало
- 4) Текст

A.14 Основными составляющими процесса управления риском не является:

- 1) Выявление источников риска
- 2) Анализ и оценка риска
- 3) Определение реакции на риск
- 4) Сетевое планирование

A.15 Сокращение времени работы над проектом достигается:

- 1) сокращением одного или большего количества действий (операций) на критическом пути

- 2) сокращением одного или большего количества произвольных действий (операций) проекта
- 3) сокращением одного или большего количества действий (операций) на некритическом пути
- 4) сокращением одного или большего количества действий (операций) на критическом пути

A.16 Зависят ли резервы управления от сметных резервов:

- 1) Да
- 2) Нет
- 3) Иногда
- 4) Часто

A.17 Риски в расписании не включают следующие виды рисков:

- 1) привлечение к работам неопытных сотрудников
- 2) наличие задач с предварительными длительностями
- 3) наличие задач со слишком короткой длительностью
- 4) наличие слишком длинных задач, в которых задействовано большое количество ресурсов

A.18 Для какого из методов вычисления реальных сроков задач, вероятность достижения сроков является величиной постоянной:

- 1) Метода критического пути
- 2) ПЕРТ
- 3) Метод моделирования Монте-Карло
- 4) Метод Пауля

A.19 Возможно ли использование метода ПЕРТ в среде MS Project 2010:

- 1) Да
- 2) Нет
- 3) Возможно, но с некоторыми ограничениями
- 4) Не часто

A.20 Трудозатраты рассчитываются по формуле:

- 1) Трудозатраты = Длительность / Единицы назначений
- 2) Трудозатраты = (Длительность)² × Единицы назначений
- 3) Трудозатраты = Длительность × Единицы назначений
- 4) Трудозатраты = (Длительность)⁸ × Единицы назначений

Часть В

В.1 - совокупность продуктов и услуг, намеченных к производству в проекте.

- 1) цели
- 2) предметная область
- 3) объем проекта
- 4) затраты проекта

В.2 ... - организационная структура проекта, возглавляемая управляющим проекта и создаваемая на период осуществления или одной из стадий проекта.

- 1) команда проекта
- 2) команда управления проектом
- 3) команда менеджмента проекта
- 4) команда финансирования проекта

В.3 Самый ... из всех полных путей называется критическим путем:

- 1) короткий
- 2) продолжительный
- 3) средний
- 4) извилистый

В.4 Прогнозы дают представление о том, к достижению каких результатов приведет принятие каждого из имеющихся инвестиционных решений, т.е. как данное решение повлияет на показатели деятельности предприятия

- 1) влияния
- 2) развития
- 3) стратегии
- 4) торможения

В.5 ... - элемент структуры сетевого графика, используемый исключительно для указания логической связи отдельных событий:

- 1) фиктивное событие
- 2) фиктивная работа
- 3) фиктивный результат
- 4) фиктивное прогнозирование

В.6 Полный резерв времени выполнения работы- это максимально возможный запас времени для выполнения данной работы сверх продолжительности самой работы при условии, что в результате такой задержки конечное для данной работы событие наступит _____, чем в свой поздний срок

- 1) не позднее
- 2) не раньше
- 3) позднее
- 4) раньше

В.7 Какие существуют ограничения при реализации проекта?

- 1) культурологические
- 2) логистические
- 3) время
- 4) нормативно-правовые
- 5) финансовые

В.8 Основные причины появления (источники идей) проектов:

- 1) избыточные ресурсы
- 2) инициатива предпринимателей

- 3) реакция на политическое давление
- 4) растущие доходы потребителей

В.9 Укажите причины, по которым идея проекта может быть отклонена:

- 1) постоянно растущий спрос на продукцию проекта
- 2) отсутствие четких временных границ
- 3) высокая стоимость сырья
- 4) чрезмерный риск
- 5) чрезмерно высокая стоимость проекта

В.10 В процессе формирования инвестиционного замысла проекта должны быть получены ответы на одни из следующих вопросов:

- 1) основные потребители продукции проекта
- 2) предполагаемые объемы сбыта продукции проекта
- 3) срок окупаемости;
- 4) доходность проекта;
- 5) цель и объект инвестирования

Вариант 2

Часть А

А.1 Управляемыми параметрами проекта не являются:

- 1) объемы и виды работ
- 2) стоимость, издержки, расходы по проекту
- 3) качество проектных решений, применяемых ресурсов, компонентов проекта
- 4) Все варианты правильны

А.2. Что является основной целью сетевого планирования:

- 1) Управление трудозатратами проекта
- 2) Снижение до минимума времени реализации проекта
- 3) Максимизация прибыли от проекта
- 4) Определение последовательностей выполнения работ

А.3 Какой тип сетевой диаграммы используется в среде MS Project:

- 1) «Действие в узлах»
- 2) Переходной тип диаграммы от «действия на стрелках» к «действию в узлах»
- 3) Диаграмма Ганта
- 4) Диаграмма «Действие на стрелках»

А.4 Основная цель «метода критического пути» заключается в:

- 1) Равномерном назначении ресурсов на задачи проекта
- 2) Снижении издержек проекта
- 3) Минимизации востребованных ресурсов
- 4) Минимизации сроков проекта – верный ответ

А.5 Какая работа называется критической:

- 1) Длительность которой максимальна в проекте
- 2) Стоимость которой максимальна в проекте
- 3) Работа с максимальными трудозатратами

4) Работа, для которой задержка ее начала приведет к задержке срока окончания проекта в целом

A.6 Какое распределение имеет конечный показатель средней длительности проекта рассчитанный методом моделирования Монте-Карло:

- 1) Треугольное распределение
- 2) Вета-распределение
- 3) Пуассоновское распределение
- 4) Нормальное распределение

A.7 Моделирование проектов в Microsoft Project 2010 не позволяет решить следующую задачу:

- 1) Рассчитать инвестиционную привлекательность проекта
- 2) рассчитать бюджет проекта и распределение запланированных затрат во времени
- 3) рассчитать распределение во времени потребностей проекта в основных материалах и оборудовании
- 4) определить оптимальный состав ресурсов (людей и механизмов) проекта и распределение во времени их плановой загрузки и количественного состава

A.8 Что служит вертикальной осью диаграммы Ганта:

- 1) Перечень ресурсов
- 2) Длительности задач
- 3) Перечень задач
- 4) Длительность проекта

A.9 Суммарная задача состоит из:

- 1) Нескольких ресурсов
- 2) Нескольких вариантов
- 3) Нескольких затрат
- 4) Нескольких задач

A.10 Определите взаимосвязь между «Представлениями» и «Таблицами» в MS Project:

- 1) Параметр «Таблицы» изменяет отображаемые параметры в «Представлениях»
- 2) Параметр «Таблицы» дополняет отображаемые параметры в «Представлениях»
- 3) Параметр «Таблицы» игнорирует отображаемые параметры в «Представлениях»
- 4) Параметр «Таблицы» выполняет переход между «Представлениями»

A.11 Какое представление отсутствует в MS Project:

- 1) Диаграмма Ганта
- 2) Использование Ресурсов
- 3) Использование задач
- 4) Сеть ПЕРТ –

A.12 К каким методам сводиться структуризация проекта:

- 1) Горизонтальное и вертикальное планирование
- 2) Вертикальное планирование и планирование «снизу-вверх»
- 3) Вертикальное планирование и планирование «сверху-вниз»
- 4) Планирование «сверху-вниз» и «снизу-вверх»

A.13 Что не является ограничением для планируемых задач:

- 1) Окончание не ранее заданной даты
- 2) Начало не ранее заданной даты
- 3) Фиксированная длительность
- 4) Фиксированное начало

A.14 Какие ресурсы не используются в MS Project:

- 1) Трудовые
- 2) Материальные
- 3) Затратные
- 4) Производственные

A.15 Предназначение затратного ресурса:

- 1) Рассчитать затраты по проекту
- 2) Связать определенный тип затрат с одной или несколькими задачами
- 3) Рассчитать затраты на трудовые ресурсы
- 4) Рассчитать заработную плату работников

A.16 Для задач с фиксированным объемом ресурсов не справедливо:

- 1) При изменении трудозатрат пересчитывается длительность, но объем ресурсов не меняется
- 2) При изменении трудозатрат и длительности одновременно, объем ресурсов не меняется
- 3) При изменении длительности пересчитываются трудозатраты, но объем ресурсов не меняется
- 4) При изменении графика

A.17 После какого назначения происходит вычисление затрат в MS Project:

- 1) После каждого
- 2) После последнего
- 3) После первого
- 4) Выбирается в ручном режиме

A.18 Для назначения материальных ресурсов необходимо ввести:

- 1) Только общее количество материального ресурса, необходимого для задачи в целом
- 2) Только скорость его потребления в заданный временной интервал
- 3) Общее количество материального ресурса, необходимого для задачи в целом и скорость его потребления в заданный временной интервал
- 4) Общее количество материального ресурса, необходимого для задачи в целом или скорость его потребления в заданный временной интервал

A.19 Microsoft Project 2010 определяет не-критический путь, как:

- 1) Совокупность 100% выполненных задач и задач имеющих резервы по времени
- 2) Совокупность 100% выполненных задач
- 3) Задач имеющих резервы по времени
- 4) Совокупность 50% выполненных задач

A.20 В колонке «Отклонение» (при выборе представления «Диаграмма Ганта» и таблицы «Затраты») отображается значение разницы затрат между колонками:

- 1) «Фиксированные затраты» и «Базовые затраты»
- 2) «Затраты» и «Базовые затраты»
- 3) «Фиксированные затраты» и «Затраты»

4) «Базовые» и «Фиксированные»

Часть В

В.1 Структурное планирование не включает в себя следующие этапы:

- 1) разбиение проекта на совокупность отдельных работ, выполнение которых необходимо для реализации проекта
- 2) структуризация последовательности работ
- 3) оценка временных характеристик работ
- 4) оценка длительностей работ
- 5) назначение ресурсов на задачи – неверный ответ

В.2 Цель проекта – это желаемый результат деятельности, достигаемый в итоге ...

- 1) успешного осуществления проекта в заданных условиях его выполнения
- 2) направления и основные принципы осуществления проекта
получение прибыли
- 3) причина существования проекта
- 4) стимула начала проекта

В.3 Непосредственное инициирование проекта включает в себя ...

- 1) Принятие решения о начале проекта
- 2) Определение и назначение управляющего проектом
- 3) Принятие решения об обеспечении ресурсами выполнения первой фазы проекта
- 4) Анализ проблемы и потребности в проекте
- 5) Сбор исходных данных
- 6) Организация и контроль выполнения работ
- 7) Утверждение окончательного сводного плана управления проектом

В.4 Инициация проекта – это стадия процесса управления проектом, результатом которой является ...

- 1) санкционирование начала проекта
- 2) утверждение сводного плана
- 3) окончание проектных работ
- 4) архивирование проектной документации и извлеченные уроки

В.5 Стратегия проекта – это ...

- 1) желаемый результат деятельности, достигаемый в итоге успешного осуществления проекта в заданных условиях его выполнения
- 2) направления и основные принципы осуществления проекта
- 3) получение прибыли
- 4) причина существования проекта

В.6 Задачи, которые включает формирование концепции проекта

- 1) Анализ проблемы и потребности в проекте
- 2) Сбор исходных данных
- 3) Определение целей и задач проекта
- 4) Разработка концепции по отдельным функциям управления проекта
- 5) Организация и контроль выполнения работ
- 6) Утверждение окончательного бюджета проекта
- 7) Подписание контрактов и контроль за их выполнением

В.7 Критерии, которым должна соответствовать SMART-цель

- 1) Цель должна быть измеримой, т.е. должны быть указаны конкретные показатели и их значения, по которым определяется степень достижения цели
- 2) Цель должна быть согласована всеми заинтересованными сторонами
- 3) Должна быть определена дата достижения цели
- 4) Цель должна быть сформулирована в одном предложении
- 5) Цель должна включать в себя перечень ответственных за ее достижение

В.8 Концепция проекта ...

- 1) должна быть согласована ключевыми участниками проекта: заказчиком, инвестором, спонсором и др.
- 2) обязательно содержит описание целей проекта, его основных параметров утверждается в завершении фазы инициации проекта
- 3) обязательно содержит сводный календарный план проектных работ
- 4) обязательно должна быть оформлена в виде паспорта проекта
- 5) обязательно должна содержать концепции по управлению коммуникациями, поставками и контрактами

В.9 ... - отдельный человек или организация, для которых проект предпринят и которые в наибольшей степени принимают на себя проектный риск.

- 1) куратор проекта
- 2) спонсор проекта
- 3) менеджер проекта
- 4) руководитель проекта

В.10 ... - документ, разработанный вышестоящей администрацией, который предоставляет менеджеру проекта право использовать ресурсы организации для выполнения работ.

- 1) план управления проектами
- 2) устав проекта
- 3) расписание проекта
- 4) бюджет проекта

Вариант 3

Часть А

А.1 Что не является вариантом реакции на риск:

- 1) Снижение или сохранение риска
- 2) Переадресация риска
- 3) Структура разбиения работ по этапам
- 4) Участие в рисках

А.2. Специально, для ресурсного выравнивания служит представление:

- 1) Сетевой график
- 2) Форма задач
- 3) Форма ресурсов
- 4) Планировщик групп

А.3 Ресурсное выравнивание доступно для ресурсов:

- 1) Издержек
- 2) Материальных
- 3) Трудовых
- 4) Экономических

А.4 Для устранения нарушения срыва директивных сроков не подходит:

- 1) Пересмотреть длительности и назначения ресурсов на задачах
- 2) Пересмотреть характеристики суммарных задач
- 3) Пересмотреть директивные сроки
- 4) Пересмотреть характеристики суммарных задач и сроков

А.5 Для задач с фиксированной длительностью не справедливо:

- 1) При изменении трудозатрат пересчитывается длительность, но объем ресурсов не меняется
- 2) При изменении трудозатрат и длительности одновременно, объем ресурсов не меняется
- 3) При изменении объема работ пересчитывается объем ресурсов
- 4) При изменении объема работ пересчитывается объем трудовых ресурсов

А.6 Назначения в MS Project это:

- 1) связь конкретной задачи с ее длительностью
- 2) связь конкретной задачи с ресурсами, выделенными для ее выполнения
- 3) связь между задачами проекта
- 4) связь между вехами проекта

А.7 Максимальное количество единиц доступности устанавливает:

- 1) максимальное количество рабочих, доступных для выполнения работ в данном проекте
- 2) максимальный процент рабочего времени, которое ресурс может ежедневно выделять для выполнения работ данного проекта
- 3) минимальное количество рабочих, доступных для выполнения работ в данном проекте
- 4) максимальное количество заказчиков, доступных для выполнения работ в данном проекте

А.8 Какой параметр не описывает трудовые ресурсы:

- 1) Издержки
- 2) Стандартная ставка
- 3) Ставка сверхурочных
- 4) Заработная плата

А.9 Длительность суммарной задачи вычисляется (определяется):

- 1) Исходя из параметров назначений и трудозатрат на задачи входящие в суммарную задачу
- 2) Исходя из параметров назначений и длительности задач входящих в суммарную задачу
- 3) Исходя из параметров длительности ее подзадач
- 4) Приблизительно, по методу экспертных оценок

А.10 Культура команды, включающая в себя систему ценностей, ментальность и модель действий команды проекта:

- 1) корпоративная
- 2) организационная
- 3) профессиональная
- 4) единоличная

A.11 . Международным нормативным документом, определяющим систему международных требований и компетенций менеджеров проектов, является:

- 1) IPMA
- 2) PMI
- 3) ANSI
- 4) GHJGG

A.12 Российским нормативным документом, определяющим систему международных требований и компетенций менеджеров проектов, является:

- 1) совнет
- 2) роснет
- 3) роспроект
- 4) минтранс

A.13 К общим признакам проекта относят:

- 1) ограниченная во времени цель
- 2) ограниченная по ресурсам продолжительность проекта
- 3) плановость
- 4) ограниченность

A.14 Что является одним из наиболее важных навыков руководителя проекта?

- 1) навыки ведения переговоров
- 2) навыки влияния
- 3) коммуникативные навыки
- 4) способности

A.15 Что входит в три основных ограничения проекта:

- 1) время, расписание, качество
- 2) время, деньги, расписание
- 3) время, деньги, качество

A.16 В договорных отношениях с заказчиком участвует:

- 1) спонсор проекта
- 2) бизнес менеджер
- 3) менеджер проекта
- 4) подрядчик

A.17 Проект считается успешным когда:

- 1) проект удовлетворяет требованиям заинтересованных лиц, или превосходит их ожидания
- 2) произведен продукт проекта
- 3) спонсор проекта объявил об окончании проекта
- 4) все получили зарплату

A.18 Менеджер, отвечающий за успешную реализацию всего проекта:

- 1) менеджер проекта
- 2) куратор проекта
- 3) спонсор проекта
- 4) руководитель проекта

A.19 Отбором проектной команды занимается:

- 1) куратор проекта

- 2) менеджер проекта
- 3) спонсор проекта
- 4) руководитель проекта

A.20 Особенностью команды менеджмента проекта является:

- 1) занимает внешнюю и внутреннюю позицию по отношению к проекту
- 2) управление отдельными процессами проекта
- 3) оперативное управление
- 4) управление рискам проекта

Часть В

B.1 Разработка концепции проекта включает следующие этапы:

- 1) формирование идеи проекта
- 2) проектный анализ
- 3) предварительная проработка целей и задач проекта
- 4) предварительный анализ осуществимости проекта
- 5) оценка жизнеспособности и финансовой реализуемости проекта

B.2 Для кого предназначается бизнес план?

- 1) менеджеры
- 2) собственники
- 3) кредиторы
- 4) проектировщики
- 5) подрядчики

B.3 В состав Декларации о намерениях входит следующие пункты:

- 1) инвестор - адрес
- 2) резюме проекта
- 3) местоположение намечаемого к строительству предприятия
- 4) наименование предприятия, его технические и технологические данные
- 5) оценка эффективности проекта
- 6) приложения

B.4 Укажите, что из приведенного перечня является одним из видов проектного анализа:

- 1) ситуационный
- 2) организационный
- 3) экологический
- 4) финансовый
- 5) технологический
- 6) политический

B.5 В задачи группы, занятой предынвестиционными исследованиями, как правило, входит:

- 1) отсеив заведомо неприемлемых идей;
- 2) детальный анализ предложений, признанных заслуживающими дальнейшей проработки;
- 3) оценка жизнеспособности проекта;
- 4) оценка экономической эффективности проекта;
- 5) определение срока окупаемости проекта;
- 6) подготовка рекомендаций по принятию решения заказчиком проекта.

В.6 Причины и факторы, мешающие российским банкам на современном этапе осуществлять в значительных масштабах проектное финансирование:

- 1) нестабильность отечественной экономики
- 2) высокие темпы инфляции
- 3) низкое качество менеджмента на предприятиях-заемщиках
- 4) отсутствие высококвалифицированных специалистов в области проектного анализа
- 5) привлечение иностранных инвесторов для финансирования проектов
- 6) все перечисленные причины и факторы

В.7 В состав притоков от финансовой деятельности входят:

- 1) краткосрочные кредиты
- 2) выплата процентов по кредитам
- 3) снятие средств с депозитных вкладов
- 4) собственный капитал
- 5) выручка от реализации
- 6) все ответы верны

В.8 Какие ограничения существенно сдерживают распространение методологии управления проектами в России?

- 1) устойчиво высокая инфляция
- 2) процесс монополизации производителей различного рода товаров и услуг
- 3) изменение производственной системы, «подстраивающейся» под рынок
- 4) недостаточная политическая стабильность
- 5) резкое сокращение государственных инвестиций
- 6) все вышеперечисленное

В.9 Среди приведенных функций укажите только те, которые принадлежат проектному менеджменту?

- 1) ответственность за возникшие изменения
- 2) устойчивый круг задач
- 3) успех определяется достижением промежуточных функциональных результатов
- 4) ответственность за пакет межфункциональных задач
- 5) преобладание нестандартной деятельности

В.10 Укажите причины, по которым идея проекта может быть отклонена:

- 1) постоянно растущий спрос на продукцию проекта
- 2) отсутствие четких временных границ
- 3) высокая стоимость сырья
- 4) нестабильная политическая обстановка в стране
- 5) чрезмерный риск
- 6) чрезмерно высокая стоимость проекта

Вариант 4

Часть А

А.1 Для сложных проектов используют:

- 1) укрупненный сетевой график
- 2) комплексный сетевой график
- 3) календарный план производства работ
- 4) стандартный план

А.2. На стадии разработки проекта разрабатывают:

- 1) комплексный сетевой график
- 2) календарный план подготовительного периода
- 3) графики поступления материалов
- 4) графики закупки материалов

А.3 На стадии организационно-технического мероприятия разрабатывают:

- 1) уточненный план проекта
- 2) графики движения материалов
- 3) ведомость основных работ
- 4) журнал работ

А.4 Тип сетевой модели, в которой работы представлены в виде прямоугольников или стрелок:

- 1) вершины-работы
- 2) вершины-события
- 3) смешанная
- 4) общая

А.5 Разновидность календарного плана используемого для представления проекта в лучшем виде для потребителя:

- 1) по ранним началам
- 2) по поздним окончаниям
- 3) план между ними
- 4) общий план

А.6 В резюме проекта излагаются:

- 1) основные особенности и альтернативы проекта
- 2) изучение прогнозов экономического и социального развития региона;
- 3) формирование инвестиционной стратегии и изучение условий для ее осуществления
- 4) результат проекта

А.7 В разделе «Проектирование и технология» бизнес плана рассматриваются вопросы:

- 1) общая схема и объем работ по проекту
- 2) схема и средства управления
- 3) продолжительность пускового и начального периодов производства
- 4) смета проекта

А.8 Результатами выполнения прединвестиционной фазы проекта не являются:

- 1) смета и бюджет проекта
- 2) земельный участок
- 3) изменение структуры производственного персонала
- 4) изменение численности персонала

А.9 В состав комплекса лизинговых отношений не входят договора:

- 1) договор купли–продажи между лизинговой компанией и изготовителем на приобретение оборудования
- 2) договор лизинга между лизинговой компанией и пользователем
- 3) договор страхования рисков
- 4) договор авторского заказа

A.10 ... - участник проекта, вступающий в отношение с заказчиком и берущий на себя ответственность за выполнение работ и услуг по контракту.

- 1) контрактор
- 2) субконтрактор
- 3) подрядчик
- 4) спонсор

A.11 Выберите правильную последовательность стадий существования команды проекта:

- 1) образование, нормализация деятельности, интенсивное формирование, трансформация, исполнение планов по реализации проектов
- 2) образование, интенсивное формирование, нормализация деятельности, исполнение планов по реализации проектов, трансформация
- 3) интенсивное формирование, образование, нормализация деятельности, трансформация, исполнение планов по реализации проектов
- 4) образование, нормализация деятельности

A.12 Пути, связывающие исходное и завершающее событие сетевой модели называют:

- 1) замкнутые
- 2) полные
- 3) главные
- 4) второстепенные

A.13 К временным параметрам относят:

- 1) продолжительность работ
- 2) критические работы
- 3) критические события
- 4) второстепенные события

A.14 Разница между поздним и ранним сроками наступления события - это:

- 1) полный резерв
- 2) независимый резерв времени
- 3) резерв времени наступления события
- 4) краткосрочный резерв

A.15 Запас времени, которым можно располагать при выполнении данной работы в предположении, что предшествующее и последующее события этой работы наступают в свои самые ранние сроки:

- 1) полный резерв времени выполнения работы
- 2) свободный резерв времени выполнения работы
- 3) независимый резерв времени выполнения работы
- 4) срочный резерв

A.16 В правом сегменте сетевого графика указывается позднее время:

- 1) окончания события
- 2) наступления события
- 3) наступления работы
- 4) окончания работы

A.17 Стоимостные оценки для проекта могут быть сделаны в:

- 1) денежных единицах
- 2) рабочих часах
- 3) рабочих днях

4) всеми названными способами

A.18 Если продолжительность проекта не может меняться, то постоянной величиной считается:

- 1) прямые затраты
- 2) косвенные затраты
- 3) прямые и косвенные затраты
- 4) непредвиденные расходы

A.19 Какой из видов контрактов желательно использовать в проектах с высокой степенью неопределенности и требующих больших вложений в ранней фазе жизненного цикла проекта:

- 1) с фиксированной ценой
- 2) с возмещением затрат
- 3) с единовременной выплатой
- 4) без выплат

A.20 На стратегическом уровне определяют:

- 1) основные этапы реализации проекта
- 2) потребность в ресурсах с распределением по годам и кварталам
- 3) потребность в ресурсах
- 4) команду проекта

Часть В

В.1 Предварительный анализ осуществимости проекта производится на основе одних из следующих показателей:

- 1) перспективы экспорта продукции проекта
- 2) оценка уровня базовых, текущих и прогнозных цен на продукцию проекта
- 3) уровень квалификации участников проекта
- 4) объемы производства конкурентами аналогичной продукции

В.2 Для оценки жизнеспособности проекта сравнивают варианты проекта с точки зрения:

- 1) их финансовой реализуемости
- 2) сроков реализации
- 3) простоты реализации
- 4) их стоимости
- 5) их прибыльности
- 6) отсутствия рисков

В.3 Причины и факторы, мешающие российским банкам на современном этапе осуществлять в значительных масштабах проектное финансирование:

- 1) нестабильность отечественной экономики
- 2) высокие темпы инфляции
- 3) низкое качество менеджмента на предприятиях-заемщиках
- 4) отсутствие высококвалифицированных специалистов в области проектного анализа
- 5) привлечение иностранных инвесторов для финансирования проектов
- 6) все перечисленные причины и факторы

В.4 Эффективность проекта может быть:

- 1) коммерческой
- 2) бюджетной

- 3) организационной
- 4) социальной
- 5) экономической
- 6) финансовой
- 7) все ответы верны

В.5 Управление рисками – это комплекс мероприятий включает: идентификацию, анализ, снижение и мониторинг рисков, с целью _____, от их заданного значения

- 1) снижения отклонений фактических показателей реализации проекта
- 2) повышения отклонений фактических показателей реализации проекта
- 3) умножения отклонений фактических показателей реализации проекта
- 4) деления отклонений фактических показателей реализации проекта

В.6 Различают следующие организационные структуры:

- 1) Функциональная
- 2) Дивизиональная
- 3) Проектная
- 4) Матричная
- 5) Линейная

В.7 Проект – это объединение разных видов деятельности, характерные рядом общих признаков:

- 1) Направленность на достижение конкретных целей и определенные результаты
- 2) Координированное выполнение многочисленных взаимосвязанных действий
- 3) Ограниченная протяженность во времени с определенным началом и концом
- 4) Нет четких целей в осуществлении задуманного

В.8 Проект является _____ деятельностью

- 1) многократной деятельностью
- 2) постоянно изменяющейся
- 3) творческой постоянной
- 4) однократной не циклической

В.9 Процессы исполнения и контроля:

- 1) Процесс выбора поставщиков
- 2) Процесс подтверждения качества работ
- 3) Учет исполнения работ
- 4) Процесс поиска заказчика

В.10 _____ в первую очередь должен принимать решение об окончании проекта

- 1) Руководитель проекта
- 2) Члены проектной группы
- 3) Администрация предприятия
- 4) Подрядчик проекта

Таблица правильных ответов (ключ)

Вариант 1

№ задания	Ответ часть А	№ задания	Ответ часть В
A1	4	B1	цели
A2	3	B2	Команда менеджмента проекта
A3	4	B3	продолжительный
A4	3	B4	влияние
A5	3	B5	Фиктивная работа
A6	3	B6	Не позднее
A7	1	B7	2) логистические 3) время 4) нормативно-правовые 5) финансовые
A8	2	B8	1) избыточные ресурсы 2) инициатива предпринимателей 3) реакция на политическое давление
A9	1	B9	3) высокая стоимость сырья 4) чрезмерный риск 5) чрезмерно высокая стоимость проекта
A10	3	B10	3) срок окупаемости; 4) доходность проекта; 5) цель и объект инвестирования
A11	3		
A12	1		
A13	1		
A14	4		
A15	1		
A16	2		
A17	1		
A18	2		
A19	2		
A20	3		

Таблица правильных ответов (ключ)

Вариант 2

№ задания	Ответ часть А	№ задания	Ответ часть В
A1	4	B1	1) разбиение проекта на совокупность отдельных работ, выполнение которых необходимо для реализации проекта 2) структуризация последовательности работ 3) оценка временных характеристик работ 4) оценка длительностей работ
A2	2	B2	1) успешного осуществления проекта в заданных условиях его выполнения

A3	1	B3	1) Принятие решения о начале проекта 2) Определение и назначение управляющего проектом 3) Принятие решения об обеспечении ресурсами выполнения первой фазы проекта
A4	4	B4	1) санкционирование начала проекта
A5	4	B5	2) направления и основные принципы осуществления проекта
A6	1	B6	1) Анализ проблемы и потребности в проекте 2) Сбор исходных данных 3) Определение целей и задач проекта 4) Разработка концепции по отдельным функциям управления проекта
A7	1	B7	1) Цель должна быть измеримой, т.е. должны быть указаны конкретные показатели и их значения, по которым определяется степень достижения цели 2) Цель должна быть согласована всеми заинтересованными сторонами 3) Должна быть определена дата достижения цели
A8	3	B8	1) должна быть согласована ключевыми участниками проекта: заказчиком, инвестором, спонсором и др. 2) обязательно содержит описание целей проекта, его основных параметров утверждается в завершении фазы инициации проекта
A9	4	B9	2) спонсор проекта
A10	1	B10	2) устав проекта
A11	4		
A12	4		
A13	3		
A14	4		
A15	2		
A16	2		
A17	3		
A18	4		
A19	1		
A20	2		

Таблица правильных ответов (ключ)

Вариант 3

№ задания	Ответ часть А	№ задания	Ответ часть В
A1	3	B1	1) формирование идеи проекта 3) предварительная проработка целей и задач проекта 4) предварительный анализ осуществимости проекта
A2	4	B2	1) менеджеры 2) собственники 3) кредиторы
A3	3	B3	1) инвестор - адрес

			3) местоположение намечаемого к строительству предприятия 4) наименование предприятия, его технические и технологические данные
A4	3	B4	2) организационный 3) экологический 4) финансовый
A5	1	B5	1) отсев заведомо неприемлемых идей 2) детальный анализ предложений, признанных заслуживающими дальнейшей проработки 6) подготовка рекомендаций по принятию решения заказчиком проекта
A6	2	B6	1) нестабильность отечественной экономики 2) высокие темпы инфляции 3) низкое качество менеджмента на предприятиях-заемщиках 4) отсутствие высококвалифицированных специалистов в области проектного анализа
A7	2	B7	1) краткосрочные кредиты 3) снятие средств с депозитных вкладов 4) собственный капитал
A8	1	B8	1) устойчиво высокая инфляция 4) недостаточная политическая стабильность 5) резкое сокращение государственных инвестиций
A9	3	B9	1) ответственность за возникшие изменения 4) ответственность за пакет межфункциональных задач 5) преобладание нестандартной деятельности
A10	1	B10	3) высокая стоимость сырья 5) чрезмерный риск 6) чрезмерно высокая стоимость проекта
A11	1		
A12	1		
A13	1		
A14	3		
A15	3		
A16	2		
A17	1		
A18	1		
A19	2		
A20	1		

Таблица правильных ответов (ключ)

Вариант 4

№ задания	Ответ часть А	№ задания	Ответ часть В
A1	1	B1	1) перспективы экспорта продукции проекта 2) оценка уровня базовых, текущих и прогнозных цен на продукцию проекта
A2	2	B2	2) сроков реализации 4) их стоимости 5) их прибыльности
A3	2	B3	1) нестабильность отечественной экономики 2) высокие темпы инфляции 3) низкое качество менеджмента на предприятиях-заемщиках 4) отсутствие высококвалифицированных специалистов в области проектного анализа
A4	3	B4	1) коммерческой 2) бюджетной 5) экономической 6) финансовой
A5	2	B5	5) снижения отклонений фактических показателей реализации проекта
A6	1	B6	1) Функциональная 2) Дивизиональная 3) Проектная 4) Матричная
A7	1	B7	1) Направленность на достижение конкретных целей и определенные результаты 2) Координированное выполнение многочисленных взаимосвязанных действий 3) Ограниченная протяженность во времени с определенным началом и концом
A8	3	B8	4) однократной не циклической
A9	3	B9	1) Процесс выбора поставщиков 2) Процесс подтверждения качества работ 3) Учет исполнения работ
A10	1	B10	1) Руководитель проекта
A11	2		
A12	2		
A13	1		
A14	3		
A15	2		
A16	2		
A17	4		
A18	2		
A19	2		
A20	2		

4. Материалы для квалификационного экзамена

ЗАДАНИЕ ДЛЯ ЭКЗАМЕНУЮЩЕГОСЯ

Утверждаю
Зам.директора по УР
Гаффарова С.М.

Экзаменационное задание № 1
по ПМ 04. Основы проектной деятельности
для студентов группы 941 очной формы обучения
по специальности 09.02.05 Прикладная информатика

Инструкция

Внимательно прочитайте задание.

Вы можете воспользоваться интернет ресурсами

Время выполнения задания – 1 час.

Задание № 1. Дан план проекта, необходимо составить по нему диаграмму

Фаза проекта	Номер ИСР	Описание задачи	Дата начала	Дата завершения
Дизайн	3.1	Разработка концептуального дизайна (технического задания)	11.02.2011	27.02.2011
	3.2	Согласование и утверждение концептуального дизайна Заказчиком проекта	28.02.2011	01.03.2011
	3.3	Разработка детального дизайна (программного дизайна)	02.03.2011	22.03.2011
	3.4	Согласование и утверждение детального дизайна	23.03.2011	29.03.2011
	3.5	Планирование порядка, сроков и ресурсов для разработки и контроля качества	30.03.2011	04.04.2011
	3.5	Уточнение параметров последующих стадий	05.04.2011	07.04.2011

Задание №2. Вы - руководитель проекта. Руководитель компании назначил Вас на эту должность сегодня и передал всю информацию о будущем проекте. Опишите ваш будущий проект. Опишите участника проекта. Функции участника.

Задание № 3. Норма времени на изготовление одного изделия составляет 12 минут, часовая тарифная ставка при данной сложности труда 15 руб., в месяце 24 рабочих дня; продолжительность смены 8 часов. За месяц изготовлено 1008 изделий. Оплата труда сдельно-премиальная.

Определите: норму выработки в месяц (шт.); сдельную расценку на изделие (руб.); сумму сдельной заработной платы за месяц, если за каждый процент перевыполнения выплачивается 1,5% заработка по сдельным расценкам (руб.).

Экзаменационное задание № 2
по ПМ 04. Основы проектной деятельности
для студентов группы 941 очной формы обучения
по специальности 09.02.05 Прикладная информатика

Инструкция

Внимательно прочитайте задание.

Вы можете воспользоваться интернет ресурсами

Время выполнения задания – 1 час.

Задание № 1. Дан план проекта, необходимо составить по нему диаграмму

Фаза проекта	Номер ИСР	Описание задачи	Дата начала	Дата завершения
Разработка	4.1	Настройка среды для разработки, среды для тестирования, рабочей среды для проведения последующей разработки, тестирования и интеграции результатов в рабочую систему	08.04.2011	21.04.2011
	4.2	Реализация модификаций и интерфейсов согласно стадии "Дизайн", первоначальное тестирование разработчиками	22.04.2011	02.05.2011
	4.3	Передача результатов разработки Заказчику для тестирования, исправление обнаруженных	03.05.2011	19.05.2011
	4.4	Комплексное тестирование Заказчиком, исправление ошибок и корректировка требований; установка результатов разработки в рабочую среду, настройка системы, перенос основных справочников	20.05.2011	16.06.2011
	4.5	Проведение финальных испытаний и подготовка к сдаче-приемке	17.06.2011	27.06.2011

Задание №2. Вы - руководитель проекта. Руководитель компании назначил Вас на эту должность сегодня и передал всю информацию о будущем проекте. Опишите ваш будущий проект. Опишите участника проекта. Функции участника.

Задание № 3. Заработная плата инженера по сдельным расценкам 19780 рублей в месяц. Определите процент выполнения норм, если часовая тарифная ставка рабочего 150,9 рублей, а число фактически отработанных часов в месяц – 150.

Экзаменационное задание № 3
по ПМ 04. Основы проектной деятельности
 для студентов группы 941 очной формы обучения
 по специальности 09.02.05 Прикладная информатика

Инструкция

Внимательно прочитайте задание.

Вы можете воспользоваться интернет ресурсами

Время выполнения задания – 1 час.

Задание № 1. Дан план проекта, необходимо составить по нему диаграмму

Фаза проекта	Номер ИСР	Описание задачи	Дата начала	Дата завершения
Развертывание	5.1	Разработка и утверждение плана запуска и контрольного списка	28.06.2011	30.06.2011
	5.2	Разработка и утверждение плана тестирования системы	28.06.2011	30.06.2011
	5.3	Проведение завершающего тестирования	01.07.2011	11.07.2011
	5.4	Разработка и утверждение плана обучения пользователей	28.06.2011	30.06.2011
	5.5	Организация тренингов для пользователей	01.07.2011	04.08.2011
	5.6	Переход на новую рабочую среду	05.08.2011	23.08.2011

Задание №2. Вы - руководитель проекта. Руководитель компании назначил Вас на эту должность сегодня и передал всю информацию о будущем проекте. Опишите ваш будущий проект. Опишите участника проекта. Функции участника.

Задание № 3. Выпуск продукции на предприятии должен увеличиться на 9,35%, а численность работающих – на 1,8%. Определите, на сколько увеличится объем производства за счет роста производительности труда.

Экзаменационное задание № 4
по ПМ 04. Основы проектной деятельности
 для студентов группы 941 очной формы обучения
 по специальности 09.02.05 Прикладная информатика

Инструкция

Внимательно прочитайте задание.

Вы можете воспользоваться интернет ресурсами

Время выполнения задания – 1 час.

Задание № 1. Дан план проекта, необходимо составить по нему диаграмму

Фаза проекта	Номер ИСР	Описание задачи	Дата начала	Дата завершения
Эксплуатация	6.1	Проведение опциональных дополнительных тренингов пользователей	05.08.2011	18.08.2011
	6.2	Проверка корректности функционирования рабочей среды и окончательная настройка системы	24.08.2011	12.09.2011
	6.3	Приемка системы заказчиком	13.09.2011	19.09.2011
	6.4	Подписание акта ввода в промышленную эксплуатацию	20.09.2011	26.09.2011
	6.5	Подготовка и передача документов для закрытия проекта	27.09.2011	29.09.2011
	6.6	Подготовка и подписание соглашения о поддержке системы	28.09.2011	30.09.2011

Задание №2. Вы - руководитель проекта. Руководитель компании назначил Вас на эту должность сегодня и передал всю информацию о будущем проекте. Опишите ваш будущий проект. Опишите участника проекта. Функции участника. Интересы участника.

Задание № 3. Норма времени на изготовление одного изделия составляет 12 минут, часовая тарифная ставка при данной сложности труда 15 руб., в месяце 24 рабочих дня; продолжительность смены 8 часов. За месяц изготовлено 1008 изделий. Оплата труда сдельно-прогрессивная.

Определите сумму сдельной заработной платы за месяц, если при выработке продукции свыше исходной базы сдельная расценка увеличивается в 1,5 раза. Исходная база для начисления сдельных доплат 102,5%.

Экзаменационное задание № 5
по ПМ 04. Основы проектной деятельности
 для студентов группы 941 очной формы обучения
 по специальности 09.02.05 Прикладная информатика

Инструкция

Внимательно прочитайте задание.

Вы можете воспользоваться интернет ресурсами

Время выполнения задания – 1 час.

Задание № 1. Дано базовое расписание проекта, необходимо составить по нему диаграмму

Фаза внедрения	Номер ИСР	Описание задачи	Дата начала	Дата завершения
Диагностика	1.1	Организация рабочей группы сотрудников Заказчика и их краткое ознакомление со средствами и методами, которые будут применяться	02.08.2010	08.08.2010
	1.2	Сбор предварительной информации (письменное анкетирование, изучение документов)	09.08.2010	29.08.2010
	1.3	Обследование и описание структуры предприятия, бизнес-процессов, основных целей, потребностей и ожиданий Заказчика	30.08.2010	26.09.2010
	1.4	Проведение серии совместных совещаний с рабочей группой Заказчика для уточнения и согласования результатов предыдущего обследования, установка критериев оценки результатов проекта	27.09.2010	06.10.2010
	1.5	Подготовка отчета о диагностике	07.10.2010	17.10.2010
	1.6	Представление руководству Заказчика результатов этапа и предложения на разработку и внедрение решения	18.10.2010	19.10.2010

Задание №2. Вы - руководитель проекта. Руководитель компании назначил Вас на эту должность сегодня и передал всю информацию о будущем проекте. Опишите ваш будущий проект. Опишите участника проекта. Функции участника. Интересы участника. Методы работы с участником.

Задание № 3. Бригада из 4-х человек изготовила 75 изделий "А" (сдельная расценка 20 рублей за изделие) и 90 изделий "Б" (сдельная расценка 40 рублей за изделие). Рабочий IV разряда отработал 40 часов, рабочий V разряда отработал 32 часа, двое рабочих VI разряда – 50 и 56 часов соответственно. Определите заработок каждого рабочего.

Экзаменационное задание № 6
по ПМ 04. Основы проектной деятельности
 для студентов группы 941 очной формы обучения
 по специальности 09.02.05 Прикладная информатика

Инструкция

Внимательно прочитайте задание.

Вы можете воспользоваться интернет ресурсами

Время выполнения задания – 1 час.

Задание № 1. Дано базовое расписание проекта, необходимо составить по нему диаграмму

Фаза внедрения	Номер ИСР	Описание задачи	Дата начала	Дата завершения
Анализ	2.1	Открытие проекта, формирование управляющего комитета и проектной группы	20.10.2010	27.10.2010
	2.2	Подготовка плана проекта, устава проекта, порядка отчетности, управления изменениями и рисками, сдачи-приемки проекта	28.10.2010	28.11.2010
	2.3	Проведение тренинга для сотрудников клиента по базовой функциональности продукта	29.11.2010	14.12.2010
	2.4	Уточнение и детализация требований к решению бизнес-процессов Заказчика	15.12.2010	23.12.2010
	2.5	Выработка решений относительно изменения существующих бизнес-процессов, модификации функциональности продукта, построения интерфейсов с внешними системами	24.12.2010	17.01.2011
	2.6	Подготовка спецификации функциональных требований	18.01.2011	06.02.2011
	2.7	Согласование и утверждение функциональных требований, уточнение параметров проекта	07.02.2011	10.02.2011

Задание №2. Вы - руководитель проекта. Руководитель компании назначил Вас на эту должность сегодня и передал всю информацию о будущем проекте. Опишите ваш будущий проект. Опишите участника проекта. Функции участника. Интересы участника. Методы работы с участником.

Задание № 3. Заработная плата сотрудника по сдельным расценкам 9780 рублей в месяц. Определите процент выполнения норм, если часовая тарифная ставка рабочего 57,9 рублей, а число фактически отработанных часов в месяц – 171.

Экзаменационное задание № 7
по ПМ 04. Основы проектной деятельности
 для студентов группы 941 очной формы обучения
 по специальности 09.02.05 Прикладная информатика

Инструкция

Внимательно прочитайте задание.

Вы можете воспользоваться интернет ресурсами

Время выполнения задания – 1 час.

Задание № 1. Дано базовое расписание проекта, необходимо составить по нему диаграмму

Фаза внедрения	Номер ИСР	Описание задачи	Дата начала	Дата завершения
Дизайн	3.1	Разработка концептуального дизайна (технического задания)	11.02.2011	27.02.2011
	3.2	Согласование и утверждение концептуального дизайна Заказчиком проекта	28.02.2011	01.03.2011
	3.3	Разработка детального дизайна (программного дизайна)	02.03.2011	22.03.2011
	3.4	Согласование и утверждение детального дизайна	23.03.2011	29.03.2011
	3.5	Планирование порядка, сроков и ресурсов для разработки и контроля качества	30.03.2011	04.04.2011
	3.6	Уточнение параметров последующих стадий	05.04.2011	07.04.2011

Задание №2. Вы - руководитель проекта. Руководитель компании назначил Вас на эту должность сегодня и передал всю информацию о будущем проекте. Опишите ваш будущий проект. Опишите участника проекта. Функции участника. Интересы участника. Методы работы с участником.

Задание № 3. На меховой фабрике работают 30 бригадиров, из них 5 – руководят бригадами с числом рабочих более 10 человек. Фонд заработной платы бригадира за год по окладу 40 тыс. рублей. За руководство бригадой до 10 человек полагается доплата в размере 10% и свыше 10 человек – 15% от оклада. Определите годовой размер доплат бригадирам меховой фабрики.

Экзаменационное задание № 8
по ПМ 04. Основы проектной деятельности
 для студентов группы 941 очной формы обучения
 по специальности 09.02.05 Прикладная информатика

Инструкция

Внимательно прочитайте задание.

Вы можете воспользоваться интернет ресурсами

Время выполнения задания – 1 час.

Задание № 1. Дано базовое расписание проекта, необходимо составить по нему диаграмму

Фаза внедрения	Номер ИСР	Описание задачи	Дата начала	Дата завершения
Разработка	4.1	Настройка среды для разработки, среды для	08.04.2011	21.04.2011
	4.2	тестирования, рабочей среды для проведения последующей разработки, тестирования и интеграции результатов в рабочую систему		
	4.3	Реализация модификаций и интерфейсов согласно стадии "Дизайн", первоначальное тестирование разработчиками	22.04.2011	02.05.2011
	4.4	Передача результатов разработки Заказчику для тестирования, исправление обнаруженных ошибок, корректировка требований, повторная реализация и тестирование	03.05.2011	19.05.2011
	4.5	Комплексное тестирование Заказчиком, исправление ошибок и корректировка требований; установка результатов разработки в рабочую среду, настройка системы, перенос основных справочников	20.05.2011	16.06.2011
	4.6	Проведение финальных испытаний и подготовка к сдаче-приемке	17.06.2011	27.06.2011

Задание №2. Вы - руководитель проекта. Руководитель компании назначил Вас на эту должность сегодня и передал всю информацию о будущем проекте. Опишите ваш будущий проект. Опишите участника проекта. Функции участника. Интересы участника. Методы работы с участником.

Задание № 3. Норма выработки 40 изделий за смену, продолжительность смены 8 часов. Определите норму штучного времени и производительность труда

Экзаменационное задание № 9
по ПМ 04. Основы проектной деятельности
 для студентов группы 941 очной формы обучения
 по специальности 09.02.05 Прикладная информатика

Инструкция

Внимательно прочитайте задание.

Вы можете воспользоваться интернет ресурсами

Время выполнения задания – 1 час.

Задание № 1. Дан план проекта, необходимо составить по нему диаграмму

Фаза проекта	Номер ИСР	Описание задачи	Дата начала	Дата завершения
Дизайн	3.1	Разработка концептуального дизайна (технического задания)	11.02.2011	27.02.2011
	3.2	Согласование и утверждение концептуального дизайна Заказчиком проекта	28.02.2011	01.03.2011
	3.3	Разработка детального дизайна (программного дизайна)	02.03.2011	22.03.2011
	3.4	Согласование и утверждение детального дизайна	23.03.2011	29.03.2011
	3.5	Планирование порядка, сроков и ресурсов для разработки и контроля качества	30.03.2011	04.04.2011
	3.5	Уточнение параметров последующих стадий	05.04.2011	07.04.2011

Задание №2. Вы - руководитель проекта. Руководитель компании назначил Вас на эту должность сегодня и передал всю информацию о будущем проекте. Опишите ваш будущий проект. Опишите участника проекта. Функции участника. Интересы участника. Методы работы с участником.

Задание № 3. Рассчитайте расценку на операцию сверления, если норма выработки составляет 20 деталей в час. Разряд работ VI. Принять, что в смене 8 часов, в месяце 22 рабочих смены.

Экзаменационное задание № 10
по ПМ 04. Основы проектной деятельности
 для студентов группы 941 очной формы обучения
 по специальности 09.02.05 Прикладная информатика

Инструкция

Внимательно прочитайте задание.

Вы можете воспользоваться интернет ресурсами

Время выполнения задания – 1 час.

Задание № 1. Дан план проекта, необходимо составить по нему диаграмму

Фаза проекта	Номер ИСР	Описание задачи	Дата начала	Дата завершения
Разработка	4.1	Настройка среды для разработки, среды для тестирования, рабочей среды для проведения последующей разработки, тестирования и интеграции результатов в рабочую систему	08.04.2011	21.04.2011
	4.2	Реализация модификаций и интерфейсов согласно стадии "Дизайн", первоначальное тестирование разработчиками	22.04.2011	02.05.2011
	4.3	Передача результатов разработки Заказчику для тестирования, исправление обнаруженных	03.05.2011	19.05.2011
	4.4	Комплексное тестирование Заказчиком, исправление ошибок и корректировка требований; установка результатов разработки в рабочую среду, настройка системы, перенос основных справочников	20.05.2011	16.06.2011
	4.5	Проведение финальных испытаний и подготовка к сдаче-приемке	17.06.2011	27.06.2011

Задание №2. Вы - руководитель проекта. Руководитель компании назначил Вас на эту должность сегодня и передал всю информацию о будущем проекте. Опишите ваш будущий проект. Опишите участника проекта. Функции участника. Интересы участника. Методы работы с участником.

Задание № 3. Выпуск продукции на предприятии должен увеличиться на 8%, а численность работающих – на 1,6%. Определите, на сколько увеличится объем производства за счет роста производительности труда.

Экзаменационное задание № 11
по ПМ 04. Основы проектной деятельности
 для студентов группы 941 очной формы обучения
 по специальности 09.02.05 Прикладная информатика

Инструкция

Внимательно прочитайте задание.

Вы можете воспользоваться интернет ресурсами

Время выполнения задания – 1 час.

Задание № 1. Дан план проекта, необходимо составить по нему диаграмму

Фаза проекта	Номер ИСР	Описание задачи	Дата начала	Дата завершения
Развертывание	5.1	Разработка и утверждение плана запуска и контрольного списка	28.06.2011	30.06.2011
	5.2	Разработка и утверждение плана тестирования системы	28.06.2011	30.06.2011
	5.3	Проведение завершающего тестирования	01.07.2011	11.07.2011
	5.4	Разработка и утверждение плана обучения пользователей	28.06.2011	30.06.2011
	5.5	Организация тренингов для пользователей	01.07.2011	04.08.2011
	5.6	Переход на новую рабочую среду	05.08.2011	23.08.2011

Задание №2. Вы - руководитель проекта. Руководитель компании назначил Вас на эту должность сегодня и передал всю информацию о будущем проекте. Опишите ваш будущий проект. Опишите участника проекта. Функции участника. Интересы участника. Методы работы с участником.

Задание № 3. Бригада из 4-х человек изготовила 75 изделий "В" (сдельная расценка 22 рублей за изделие) и 90 изделий "С" (сдельная расценка 40 рублей за изделие). Рабочий IV разряда отработал 40 часов, рабочий V разряда отработал 32 часа, двое рабочих VI разряда – 50 и 56 часов соответственно. Определите заработок каждого рабочего.

Экзаменационное задание № 12
по ПМ 04. Основы проектной деятельности
 для студентов группы 941 очной формы обучения
 по специальности 09.02.05 Прикладная информатика

Инструкция

Внимательно прочитайте задание.

Вы можете воспользоваться интернет ресурсами

Время выполнения задания – 1 час.

Задание № 1. Дан план проекта, необходимо составить по нему диаграмму

Фаза проекта	Номер ИСР	Описание задачи	Дата начала	Дата завершения
Эксплуатация	6.1	Проведение опциональных дополнительных тренингов пользователей	05.08.2011	18.08.2011
	6.2	Проверка корректности функционирования рабочей среды и окончательная настройка системы	24.08.2011	12.09.2011
	6.3	Приемка системы заказчиком	13.09.2011	19.09.2011
	6.4	Подписание акта ввода в промышленную эксплуатацию	20.09.2011	26.09.2011
	6.5	Подготовка и передача документов для закрытия проекта	27.09.2011	29.09.2011
	6.6	Подготовка и подписание соглашения о поддержке системы	28.09.2011	30.09.2011

Задание №2. Вы - руководитель проекта. Руководитель компании назначил Вас на эту должность сегодня и передал всю информацию о будущем проекте. Опишите ваш будущий проект. Опишите участника проекта. Функции участника. Интересы участника. Методы работы с участником.

Задание № 3. В отчетном году величина эффективного фонда времени одного рабочего составляла 1800 часов. В плановом году благодаря внедрению мероприятий по улучшению использования рабочего времени продолжительность эффективного фонда времени одного рабочего должна увеличиться на 40 часов. Определите, на сколько процентов должна повыситься производительность труда одного рабочего.

Экзаменационное задание № 13
по ПМ 04. Основы проектной деятельности
 для студентов группы 941 очной формы обучения
 по специальности 09.02.05 Прикладная информатика

Инструкция

Внимательно прочитайте задание.

Вы можете воспользоваться интернет ресурсами

Время выполнения задания – 1 час.

Задание № 1. Дано базовое расписание проекта, необходимо составить по нему диаграмму

Фаза внедрения	Номер ИСР	Описание задачи	Дата начала	Дата завершения
Диагностика	1.1	Организация рабочей группы сотрудников Заказчика и их краткое ознакомление со средствами и методами, которые будут применяться	02.08.2010	08.08.2010
	1.2	Сбор предварительной информации (письменное анкетирование, изучение документов)	09.08.2010	29.08.2010
	1.3	Обследование и описание структуры предприятия, бизнес-процессов, основных целей, потребностей и ожиданий Заказчика	30.08.2010	26.09.2010
	1.4	Проведение серии совместных совещаний с рабочей группой Заказчика для уточнения и согласования результатов предыдущего обследования, установка критериев оценки результатов проекта	27.09.2010	06.10.2010
	1.5	Подготовка отчета о диагностике	07.10.2010	17.10.2010
	1.6	Представление руководству Заказчика результатов этапа и предложения на разработку и внедрение решения	18.10.2010	19.10.2010

Задание №2. Вы - руководитель проекта. Руководитель компании назначил Вас на эту должность сегодня и передал всю информацию о будущем проекте. Опишите ваш будущий проект. Опишите участника проекта. Функции участника. Интересы участника. Методы работы с участником.

Задание № 3.

Норма времени на изготовление одного изделия составляет 11 минут, часовая тарифная ставка при данной сложности труда 13 руб., в месяце 23 рабочих дня; продолжительность смены 7 часов. За месяц изготовлено 995 изделий. Оплата труда сдельно-премиальная.

Определите:

норму выработки в месяц (шт.);

сдельную расценку на изделие (руб.);

сумму сдельной заработной платы за месяц, если за каждый процент перевыполнения выплачивается 1,3% заработка по сдельным расценкам (руб.).

Экзаменационное задание № 14
по ПМ 04. Основы проектной деятельности
 для студентов группы 941 очной формы обучения
 по специальности 09.02.05 Прикладная информатика

Инструкция

Внимательно прочитайте задание.

Вы можете воспользоваться интернет ресурсами

Время выполнения задания – 1 час.

Задание № 1. Дано базовое расписание проекта, необходимо составить по нему диаграмму

Фаза внедрения	Номер ИСР	Описание задачи	Дата начала	Дата завершения
Анализ	2.1	Открытие проекта, формирование управляющего комитета и проектной группы	20.10.2010	27.10.2010
	2.2	Подготовка плана проекта, устава проекта, порядка отчетности, управления изменениями и рисками, сдачи-приемки проекта	28.10.2010	28.11.2010
	2.3	Проведение тренинга для сотрудников клиента по базовой функциональности продукта	29.11.2010	14.12.2010
	2.4	Уточнение и детализация требований к решению бизнес-процессов Заказчика	15.12.2010	23.12.2010
	2.5	Выработка решений относительно изменения существующих бизнес-процессов, модификации функциональности продукта, построения интерфейсов с внешними системами	24.12.2010	17.01.2011
	2.6	Подготовка спецификации функциональных требований	18.01.2011	06.02.2011
	2.7	Согласование и утверждение функциональных требований, уточнение параметров проекта	07.02.2011	10.02.2011

Задание №2. Вы - руководитель проекта. Руководитель компании назначил Вас на эту должность сегодня и передал всю информацию о будущем проекте. Опишите ваш будущий проект. Опишите участника проекта. Функции участника. Интересы участника. Методы работы с участником.

Задание № 3. Норма времени на изготовление одного продукта составляет 15 минут, часовая тарифная ставка при данной сложности труда 55 руб., в месяце 23 рабочих дня; продолжительность смены 7 часов. За месяц изготовлено 1102 изделий. Оплата труда сдельно-премиальная.

Определите: норму выработки в месяц (шт.);сдельную расценку на изделие (руб.); сумму сдельной заработной платы за месяц, если за каждый процент перевыполнения выплачивается 1,3% заработка по сдельным расценкам (руб.).

Экзаменационное задание № 15
по ПМ 04. Основы проектной деятельности
 для студентов группы 941 очной формы обучения
 по специальности 09.02.05 Прикладная информатика

Инструкция

Внимательно прочитайте задание.

Вы можете воспользоваться интернет ресурсами

Время выполнения задания – 1 час.

Задание № 1. Дано базовое расписание проекта, необходимо составить по нему диаграмму

Фаза внедрения	Номер ИСР	Описание задачи	Дата начала	Дата завершения
Дизайн	3.1	Разработка концептуального дизайна (технического задания)	11.02.2011	27.02.2011
	3.2	Согласование и утверждение концептуального дизайна Заказчиком проекта	28.02.2011	01.03.2011
	3.3	Разработка детального дизайна (программного дизайна)	02.03.2011	22.03.2011
	3.4	Согласование и утверждение детального дизайна	23.03.2011	29.03.2011
	3.5	Планирование порядка, сроков и ресурсов для разработки и контроля качества	30.03.2011	04.04.2011
	3.6	Уточнение параметров последующих стадий	05.04.2011	07.04.2011

Задание №2. Вы - руководитель проекта. Руководитель компании назначил Вас на эту должность сегодня и передал всю информацию о будущем проекте. Опишите ваш будущий проект. Опишите участника проекта. Функции участника. Интересы участника. Методы работы с участником.

Задание № 3. На предприятии работают 42бригадиров, из них 12 – руководят бригадами с числом рабочих более 14 человек. Фонд заработной платы бригадира за год по окладу 52565 рублей. За руководство бригадой до 14 человек полагается доплата в размере 8% и свыше 14 человек – 12% от оклада. Определите годовой размер доплат бригадирам предприятия.

Экзаменационное задание № 16
по ПМ 04. Основы проектной деятельности
 для студентов группы 941 очной формы обучения
 по специальности 09.02.05 Прикладная информатика

Инструкция

Внимательно прочитайте задание.

Вы можете воспользоваться интернет ресурсами

Время выполнения задания – 1 час.

Задание № 1. Дано базовое расписание проекта, необходимо составить по нему диаграмму

Фаза внедрения	Номер ИСР	Описание задачи	Дата начала	Дата завершения
Разработка	4.1	Настройка среды для разработки, среды для	08.04.2011	21.04.2011
	4.2	тестирования, рабочей среды для проведения последующей разработки, тестирования и интеграции результатов в рабочую систему		
	4.3	Реализация модификаций и интерфейсов согласно стадии "Дизайн", первоначальное тестирование разработчиками	22.04.2011	02.05.2011
	4.4	Передача результатов разработки Заказчику для тестирования, исправление обнаруженных ошибок, корректировка требований, повторная реализация и тестирование	03.05.2011	19.05.2011
	4.5	Комплексное тестирование Заказчиком, исправление ошибок и корректировка требований; установка результатов разработки в рабочую среду, настройка системы, перенос основных справочников	20.05.2011	16.06.2011
	4.6	Проведение финальных испытаний и подготовка к сдаче-приемке	17.06.2011	27.06.2011

Задание №2. Вы - руководитель проекта. Руководитель компании назначил Вас на эту должность сегодня и передал всю информацию о будущем проекте. Опишите ваш будущий проект. Опишите участника проекта. Функции участника. Интересы участника. Методы работы с участником.

Задание № 3. Норма времени на изготовление одного изделия составляет 16,5 минут, часовая тарифная ставка при данной сложности труда 30 руб., в месяце 26 рабочих дня; продолжительность смены 8 часов. За месяц изготовлено 1428 изделий. Оплата труда сдельно-прогрессивная.

Определите сумму сдельной заработной платы за месяц, если при выработке продукции свыше исходной базы сдельная расценка увеличивается в 1,2 раза. Исходная база для начисления сдельных доплат 98,5%.

Экзаменационное задание № 17
по ПМ 04. Основы проектной деятельности
 для студентов группы 941 очной формы обучения
 по специальности 09.02.05 Прикладная информатика

Инструкция

Внимательно прочитайте задание.

Вы можете воспользоваться интернет ресурсами

Время выполнения задания – 1 час.

Задание № 1. Дано базовое расписание проекта, необходимо составить по нему диаграмму

Фаза внедрения	Номер ИСР	Описание задачи	Дата начала	Дата завершения
Развертывание	5.1	Разработка и утверждение плана запуска и контрольного списка	28.06.2011	30.06.2011
	5.2	Разработка и утверждение плана тестирования системы	28.06.2011	30.06.2011
	5.3	Проведение завершающего тестирования	01.07.2011	11.07.2011
	5.4	Разработка и утверждение плана обучения пользователей	28.06.2011	30.06.2011
	5.5	Организация тренингов для пользователей	01.07.2011	04.08.2011
	5.6	Переход на новую рабочую среду	05.08.2011	23.08.2011

Задание №2. Вы - руководитель проекта. Руководитель компании назначил Вас на эту должность сегодня и передал всю информацию о будущем проекте. Опишите ваш будущий проект. Опишите участника проекта. Функции участника. Интересы участника. Методы работы с участником.

Задание № 3. В отчетном году величина эффективного фонда времени одного рабочего составляла 1855 часов. В плановом году благодаря внедрению мероприятий по улучшению использования рабочего времени продолжительность эффективного фонда времени одного рабочего должна увеличиться на 28 часов. Определите, на сколько процентов должна повыситься производительность труда одного рабочего.

Экзаменационное задание № 18
по ПМ 04. Основы проектной деятельности
 для студентов группы 941 очной формы обучения
 по специальности 09.02.05 Прикладная информатика

Инструкция

Внимательно прочитайте задание.

Вы можете воспользоваться интернет ресурсами

Время выполнения задания – 1 час.

Задание № 1. Дано базовое расписание проекта, необходимо составить по нему диаграмму

Фаза внедрения	Номер ИСР	Описание задачи	Дата начала	Дата завершения
Эксплуатация	6.1	Проведение опциональных дополнительных тренингов пользователей	05.08.2011	18.08.2011
	6.2	Проверка корректности функционирования рабочей среды и окончательная настройка системы	24.08.2011	12.09.2011
	6.3	Приемка системы заказчиком	13.09.2011	19.09.2011
	6.4	Подписание акта ввода в промышленную эксплуатацию	20.09.2011	26.09.2011
	6.5	Подготовка и передача документов для закрытия проекта	27.09.2011	29.09.2011
	6.6	Подготовка и подписание соглашения о поддержке системы	28.09.2011	30.09.2011

Задание №2. Вы - руководитель проекта. Руководитель компании назначил Вас на эту должность сегодня и передал всю информацию о будущем проекте. Опишите ваш будущий проект. Опишите участника проекта. Функции участника. Интересы участника. Методы работы с участником.

Задание № 3. Норма времени на изготовление одного изделия составляет 19 минут, часовая тарифная ставка при данной сложности труда 17 руб., в месяце 26 рабочих дня; продолжительность смены 8,5 часов. За месяц изготовлено 1100 изделий. Оплата труда сдельно-прогрессивная.

Определите сумму сдельной заработной платы за месяц, если при выработке продукции свыше исходной базы сдельная расценка увеличивается в 1,3 раза. Исходная база для начисления сдельных доплат 105,5%.

Экзаменационное задание № 19
по ПМ 04. Основы проектной деятельности
 для студентов группы 941 очной формы обучения
 по специальности 09.02.05 Прикладная информатика

Инструкция

Внимательно прочитайте задание.

Вы можете воспользоваться интернет ресурсами

Время выполнения задания – 1 час.

Задание № 1. Дан план проекта, необходимо составить по нему диаграмму

Фаза проекта	Номер ИСР	Описание задачи	Дата начала	Дата завершения
Дизайн	3.1	Разработка концептуального дизайна (технического задания)	11.02.2011	27.02.2011
	3.2	Согласование и утверждение концептуального дизайна Заказчиком проекта	28.02.2011	01.03.2011
	3.3	Разработка детального дизайна (программного дизайна)	02.03.2011	22.03.2011
	3.4	Согласование и утверждение детального дизайна	23.03.2011	29.03.2011
	3.5	Планирование порядка, сроков и ресурсов для разработки и контроля качества	30.03.2011	04.04.2011
	3.5	Уточнение параметров последующих стадий	05.04.2011	07.04.2011

Задание №2. Вы - руководитель проекта. Руководитель компании назначил Вас на эту должность сегодня и передал всю информацию о будущем проекте. Опишите ваш будущий проект. Опишите участника проекта. Функции участника. Интересы участника. Методы работы с участником.

Задание № 3. Зарботная плата работника организации по сдельным расценкам 13080 рублей в месяц. Определите процент выполнения норм, если часовая тарифная ставка рабочего 56,9 рублей, а число фактически отработанных часов в месяц – 149.

Экзаменационное задание № 20
по ПМ 04. Основы проектной деятельности
 для студентов группы 941 очной формы обучения
 по специальности 09.02.05 Прикладная информатика

Инструкция

Внимательно прочитайте задание.

Вы можете воспользоваться интернет ресурсами

Время выполнения задания – 1 час.

Задание № 1. Дано базовое расписание проекта, необходимо составить по нему диаграмму

Фаза внедрения	Номер ИСР	Описание задачи	Дата начала	Дата завершения
Эксплуатация	6.1	Проведение опциональных дополнительных тренингов пользователей	05.08.2011	18.08.2011
	6.2	Проверка корректности функционирования рабочей среды и окончательная настройка системы	24.08.2011	12.09.2011
	6.3	Приемка системы заказчиком	13.09.2011	19.09.2011
	6.4	Подписание акта ввода в промышленную эксплуатацию	20.09.2011	26.09.2011
	6.5	Подготовка и передача документов для закрытия проекта	27.09.2011	29.09.2011
	6.6	Подготовка и подписание соглашения о поддержке системы	28.09.2011	30.09.2011

Задание №2. Вы - руководитель проекта. Руководитель компании назначил Вас на эту должность сегодня и передал всю информацию о будущем проекте. Опишите ваш будущий проект. Опишите участника проекта. Функции участника. Интересы участника. Методы работы с участником.

Задание № 3. В отчетном году величина эффективного фонда времени одного рабочего составляла 1764 часов. В плановом году благодаря внедрению мероприятий по улучшению использования рабочего времени продолжительность эффективного фонда времени одного рабочего должна увеличиться на 42,3 часов. Определите, на сколько процентов должна повыситься производительность труда одного рабочего.

Экзаменационное задание № 21
по ПМ 04. Основы проектной деятельности
 для студентов группы 941 очной формы обучения
 по специальности 09.02.05 Прикладная информатика

Инструкция

Внимательно прочитайте задание.

Вы можете воспользоваться интернет ресурсами

Время выполнения задания – 1 час.

Задание № 1. Дано базовое расписание проекта, необходимо составить по нему диаграмму

Фаза внедрения	Номер ИСР	Описание задачи	Дата начала	Дата завершения
Диагностика	1.1	Организация рабочей группы сотрудников Заказчика и их краткое ознакомление со средствами и методами, которые будут применяться	02.08.2010	08.08.2010
	1.2	Сбор предварительной информации (письменное анкетирование, изучение документов)	09.08.2010	29.08.2010
	1.3	Обследование и описание структуры предприятия, бизнес-процессов, основных целей, потребностей и ожиданий Заказчика	30.08.2010	26.09.2010
	1.4	Проведение серии совместных совещаний с рабочей группой Заказчика для уточнения и согласования результатов предыдущего обследования, установка критериев оценки результатов проекта	27.09.2010	06.10.2010
	1.5	Подготовка отчета о диагностике	07.10.2010	17.10.2010
	1.6	Представление руководству Заказчика результатов этапа и предложения на разработку и внедрение решения	18.10.2010	19.10.2010

Задание №2. Вы - руководитель проекта. Руководитель компании назначил Вас на эту должность сегодня и передал всю информацию о будущем проекте. Опишите ваш будущий проект. Опишите участника проекта. Функции участника. Интересы участника. Методы работы с участником.

Задание № 3. На предприятии работают 60 бригадиров, из них 12 – руководят бригадами с числом рабочих более 13 человек. Фонд заработной платы бригадира за год по окладу 44,5 тыс. рублей. За руководство бригадой до 13 человек полагается доплата в размере 15% и свыше 13 человек – 20% от оклада. Определите годовой размер доплат бригадирам предприятия

Экзаменационное задание № 22
по ПМ 04. Основы проектной деятельности
 для студентов группы 941 очной формы обучения
 по специальности 09.02.05 Прикладная информатика

Инструкция

Внимательно прочитайте задание.

Вы можете воспользоваться интернет ресурсами

Время выполнения задания – 1 час.

Задание № 1. Дано базовое расписание проекта, необходимо составить по нему диаграмму

Фаза внедрения	Номер ИСР	Описание задачи	Дата начала	Дата завершения
Дизайн	3.1	Разработка концептуального дизайна (технического задания)	11.02.2011	27.02.2011
	3.2	Согласование и утверждение концептуального дизайна Заказчиком проекта	28.02.2011	01.03.2011
	3.3	Разработка детального дизайна (программного дизайна)	02.03.2011	22.03.2011
	3.4	Согласование и утверждение детального дизайна	23.03.2011	29.03.2011
	3.5	Планирование порядка, сроков и ресурсов для разработки и контроля качества	30.03.2011	04.04.2011
	3.6	Уточнение параметров последующих стадий	05.04.2011	07.04.2011

Задание №2. Вы - руководитель проекта. Руководитель компании назначил Вас на эту должность сегодня и передал всю информацию о будущем проекте. Опишите ваш будущий проект. Опишите участника проекта. Функции участника. Интересы участника. Методы работы с участником.

Задание № 3. На предприятии работают 42бригадиров, из них 12 – руководят бригадами с числом рабочих более 14 человек. Фонд заработной платы бригадира за год по окладу 52565 рублей. За руководство бригадой до 14 человек полагается доплата в размере 8% и свыше 14 человек – 12% от оклада. Определите годовой размер доплат бригадирам предприятия.